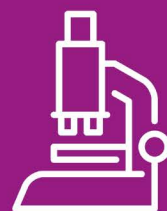




La Brie

LYCÉE AGRICOLE ET VITICOLE DE BERGERAC



BAC Technologique

Sciences et Technologies de l'Agronomie et du Vivant

Agronomie, alimentation, environnement, territoires

Associant matières générales et techniques, le bac STAV permet l'acquisition d'une culture humaniste, scientifique et technologique.

- + Les enseignements sont mis en œuvre sur 2 ans au travers de cours, de travaux dirigés, d'activités pluridisciplinaires.
- + Découverte et étude de territoires complétés par des visites d'entreprises.

Au programme	Horaires hebdo	en 1 ^{ère} et Term
Enseignements généraux	🕒 31h	<ul style="list-style-type: none"> • Français, ESC 2,5h • LV1 et LV2 : Anglais, Espagnol 3,5h • EPS 2,5h • Maths, Informatique 3h • Histoire-Géo, ESC, Philosophie 3,2h • Histoire-Géo, SES 2,1h • SES, ESC, Agronomie Bio-Ecologie, Agroéquipements, Agronomie, Zootechnie 6,2h • Physique - chimie 2,5h • Agronomie Zootechnie et Agroéquipements Aménagements 3,5h • Accompagnement personnalisé 2h
Enseignements facultatifs	🕒 3h 🕒 2h	<ul style="list-style-type: none"> • Hippologie-Équitation • Section européenne en anglais (biologie, écologie et SES)
Stages en entreprise		5 semaines en individuel 3 semaines collectif

Modalités de l'examen :

Le diplôme s'obtient pour 60% lors des épreuves terminales, et pour 40% au cours de la formation. Epreuve anticipée en classe de première.

Après le BAC Techno :

Poursuite d'études vers le cycle supérieur cours ou long.

Procédure d'admission parcoursup vers les voies :

- **BTSA et BTS**
- **Universitaires** : DUT, Licence (biologie, agronomie, environnement ...)
- **Autres** : classes préparatoires aux grandes écoles (technologie et biologie) pour les concours des écoles d'ingénieurs et vétérinaires.

Conditions d'admission :

- Admission à l'issue de la classe de 2^{de} GT après avis favorable du conseil de classe
- Admission quelque soit le lycée d'origine et quelques soient les enseignements d'exploration suivis en 2^{de} GT.



Les atouts du lycée

- Un établissement à taille humaine (internat) favorisant le travail de groupe et l'entraide.
- Supports pédagogiques sur place (exploitation viticole, espaces verts, serres, jardin pédagogique)
- Partenariats avec des entreprises et structures professionnelles pour des visites.
- Effectif sur une seule classe favorable à un suivi optimal des élèves permettant de les guider vers la voie de la réussite notamment dans le cadre de l'accompagnement personnalisé.
- Dès la seconde GT, Hippologie et Équitation proposées en enseignement facultatif.

Établissement public de Dordogne



Tarif :

Demi-pension : 505,80€ pour l'année

Pension complète : 1340,64€ pour l'année

Informations et inscriptions :

📞 05.53.74.42.42

🌐 www.perigord.educagri.fr

